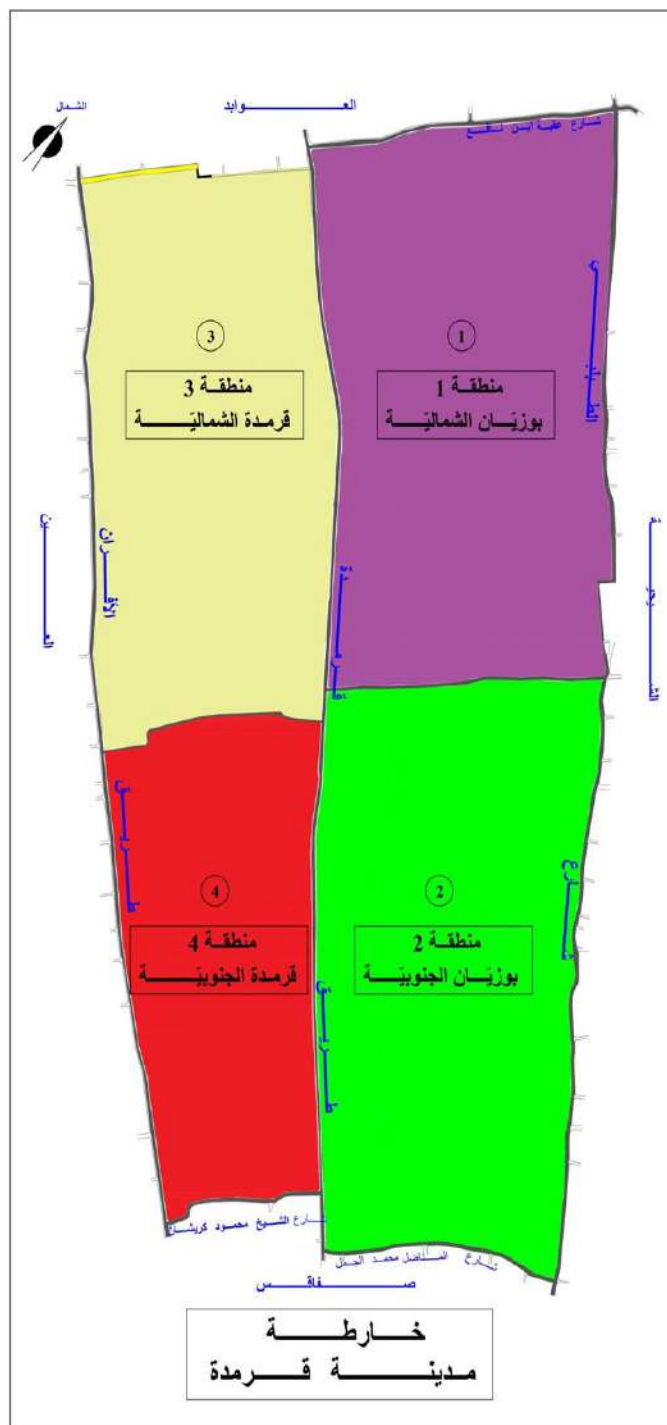


نتائج الترخيص الفني
والمشاريع المتواصلة
لسنة 2021

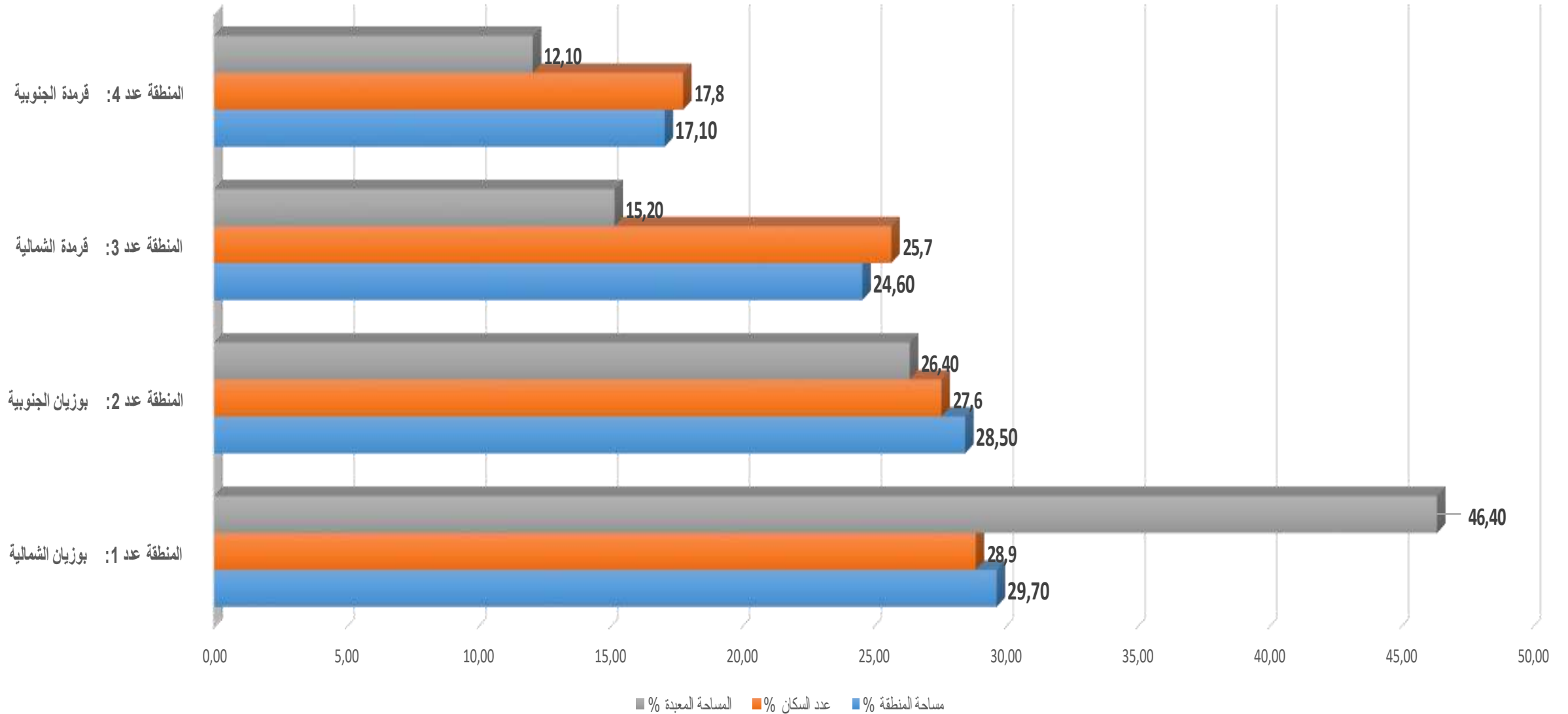




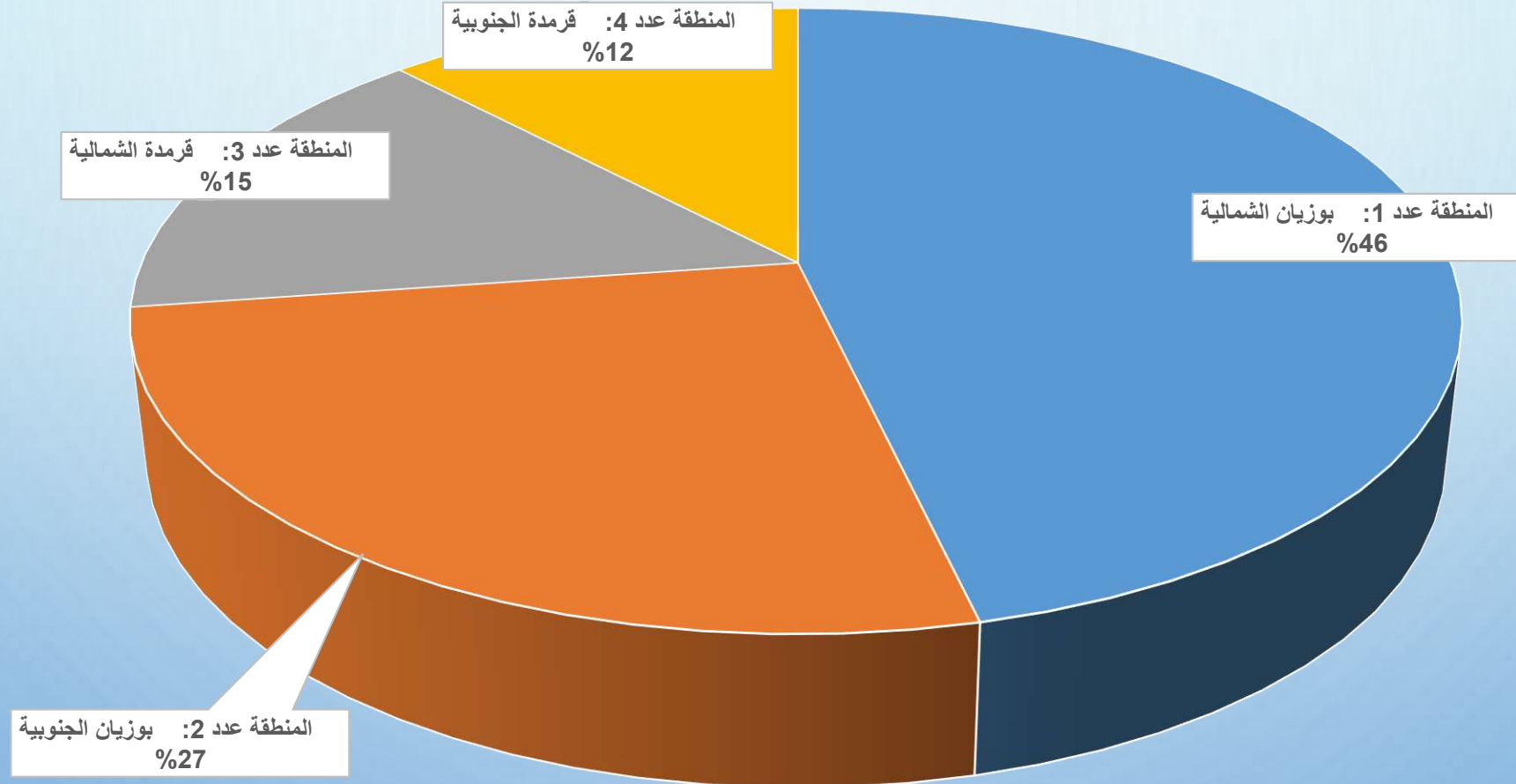
تعبير يد الطرققات

المنطقة البلدية	المنطقة عدد 4: قرمدة الجنوبية	المنطقة عدد 3: قرمدة الشمالية	المنطقة عدد 2: بوزيان الجنوبية	المنطقة عدد 1: بوزيان الشمالية	البيان		
1410,00	241,50	347,40	401,70	419,40	هك	المساحة	
100,0	17,1	24,6	28,5	29,7	%		
40862	7290	10489	11290	11796	ساكن	عدد السكان (تعداد سنة 2014)	
100,0	17,8	25,7	27,6	28,9	%		
272				127	و	منطقة التدخل العقاري	العدد
				46,7	%		
	28	29	39	176	و	كامل المنطقة	
100,0	10,3	10,7	14,3	64,7	%		
76244,00				22455,00	م خ	منطقة التدخل العقاري	الطول
				29,5	%		
	9720,00	14168,00	18614,00	33742,00	م خ	كامل المنطقة	
100,0	12,7	18,6	24,4	44,3	%		
566899,50				198059,00	م ²	منطقة التدخل العقاري	المساحة
				34,9	%		
	63039,50	83786,00	146567,00	273507,00	م ²	كامل المنطقة	
100,0	11,1	14,8	25,9	48,2	%		
8798,00	1911,00	1530,00	3033,00	2324,00	الطول المضاف (م خ)	المشاريع المتواصلة بعنوان سنتي 2019 و 2020	
54555,00	12106,00	10540,00	17262,00	14647,00	المساحة المضافة (م ²)		
85042,00				22455,00	م خ	منطقة التدخل العقاري	الطول
				26,4	%		
	11631,00	15698,00	21647,00	36066,00	م خ	كامل المنطقة	
100,0	13,7	18,5	25,5	42,4	%		
621454,50				198059,00	م ²	منطقة التدخل العقاري	المساحة
				31,9	%		
	75145,50	94326,00	163829,00	288154,00	م ²	كامل المنطقة	
100,0	12,1	15,2	26,4	46,4	%		
79,4	85,7	62,6	58,8	94,2	%	جيدة	الحالة
12,2	5,7	9,1	33,3	3,3	%	متوسطة	
8,4	8,7	28,3	7,9	2,5	%	رديئة	

نسبة المساحة المعبدة مقارنة بنسبة مساحة المنطقة ونسبة عدد السكان



نسبة التعبيد في كل المناطق



المنطقة عدد 1: بوزيان الشمالية

المنطقة عدد 2: بوزيان الجنوبية

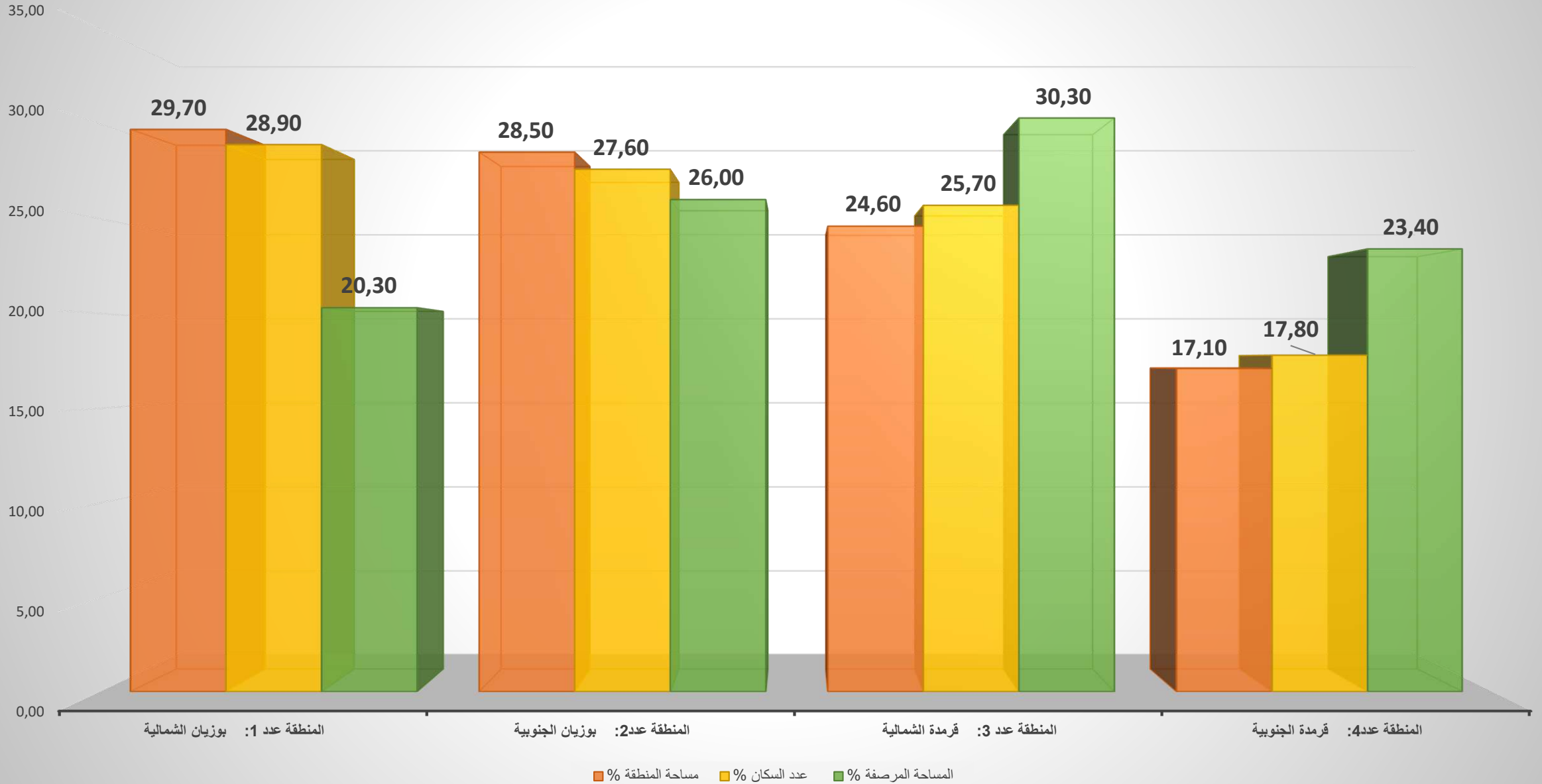
المنطقة عدد 3: قرمدة الشمالية

المنطقة عدد 4: قرمدة الجنوبية

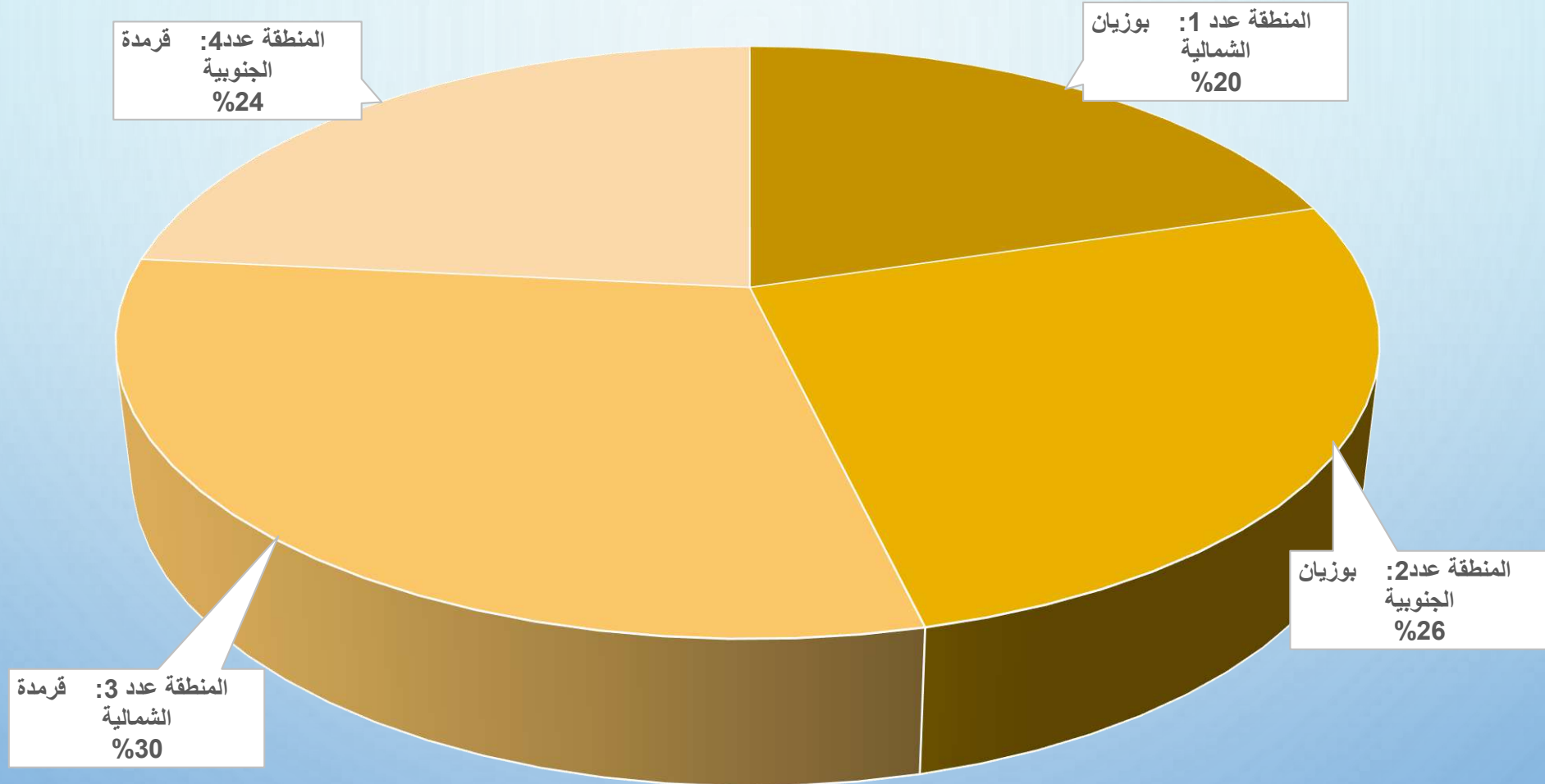
تبليط الأرصفة

المنطقة البلدية	المنطقة عدد4: قرمدة الجنوبية	المنطقة عدد 3: قرمدة الشمالية	المنطقة عدد2: بوزيان الجنوبية	المنطقة عدد 1: بوزيان الشمالية	البيان			
1410,00	241,50	347,40	401,70	419,40	هك	المساحة		
100,0	17,1	24,6	28,5	29,7	%			
40862	7290	10489	11290	11796	ساكن	عدد السكان (تعداد سنة 2014)		
100,0	17,8	25,7	27,6	28,9	%			
30	3	5	4	4	و	كليا	العدد	الانهج المرصفة
	1	1	3	9	و	جزئيا		
119558,20	13525,00	24380,70	37962,50	43690,00	م ²	قبل توزيع الطرق الحدودية	المساحة	
100,0	11,3	20,4	31,8	36,5	%			
119558,20	23087,50	37655,70	28400,00	30415,00	م ²	بعد توزيع الطرق الحدودية	المساحة	
100,0	19,3	31,5	23,8	25,4	%			
10	4	3	3	0	عدد الانهج (و)	المشاريع المتواصلة بعنوان سنة 2020		
30020,00	9380,00	10220,00	10420,00	0,00	المساحة المضافة (م ²)			
149578,20	22905,00	34600,70	48382,50	43690,00	م ²	قبل توزيع الطرق الحدودية	المساحة	المجموع
100,0	15,3	23,1	32,3	29,2	%			
149578,20	34967,50	45375,70	38820,00	30415,00	م ²	بعد توزيع الطرق الحدودية	المساحة	
100,0	23,4	30,3	26,0	20,3	%			

نسبة المساحة المرصفة مقارنة بنسبة مساحة المنطقة ونسبة عدد السكان



نسبة المساحة المرصفة



المنطقة الشمالية عدد 1: بوزيان الشمالية

المنطقة الجنوبية عدد 2: بوزيان الجنوبية

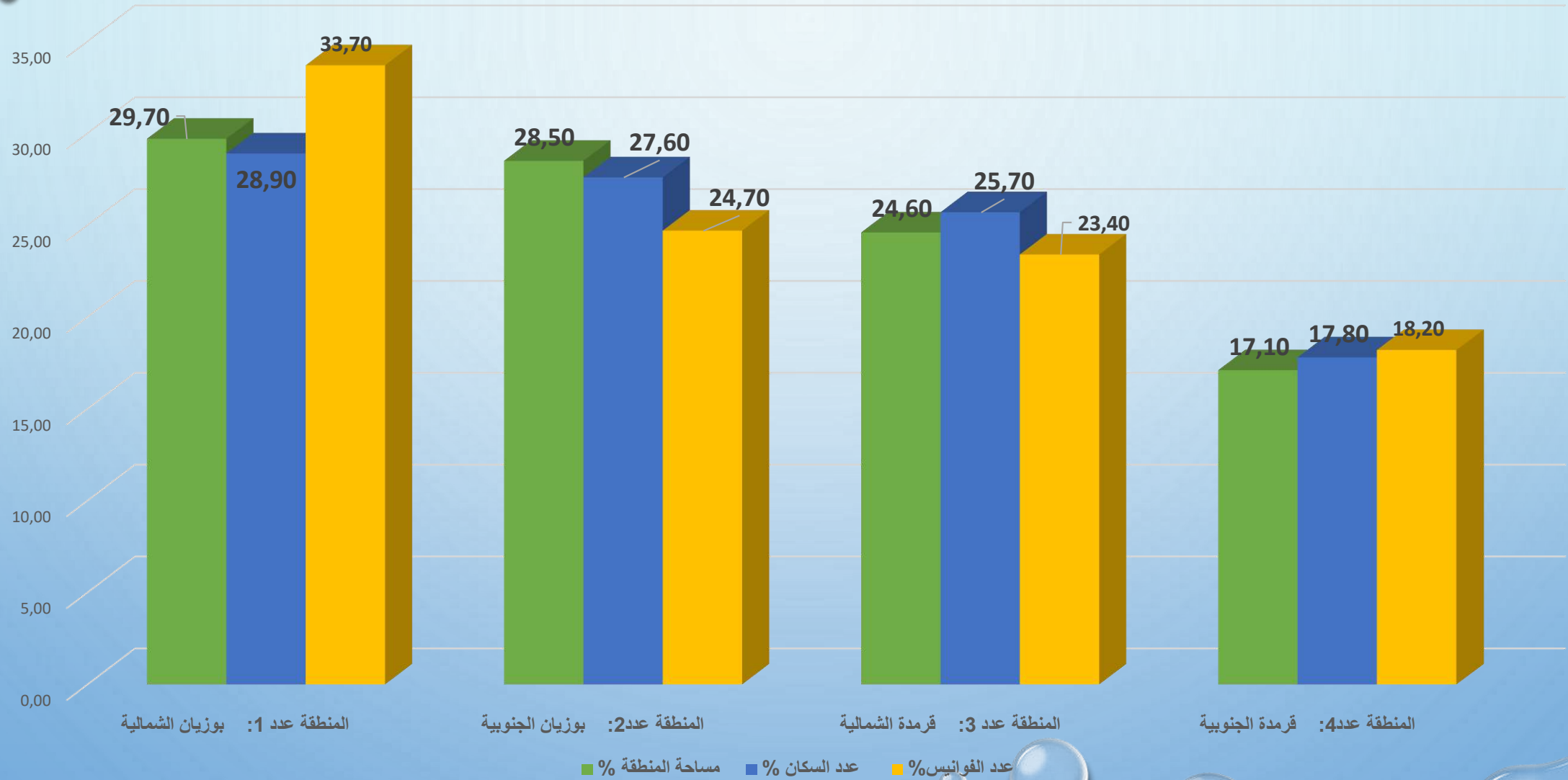
المنطقة الشمالية عدد 3: قرمدة الشمالية

المنطقة الجنوبية عدد 4: قرمدة الجنوبية

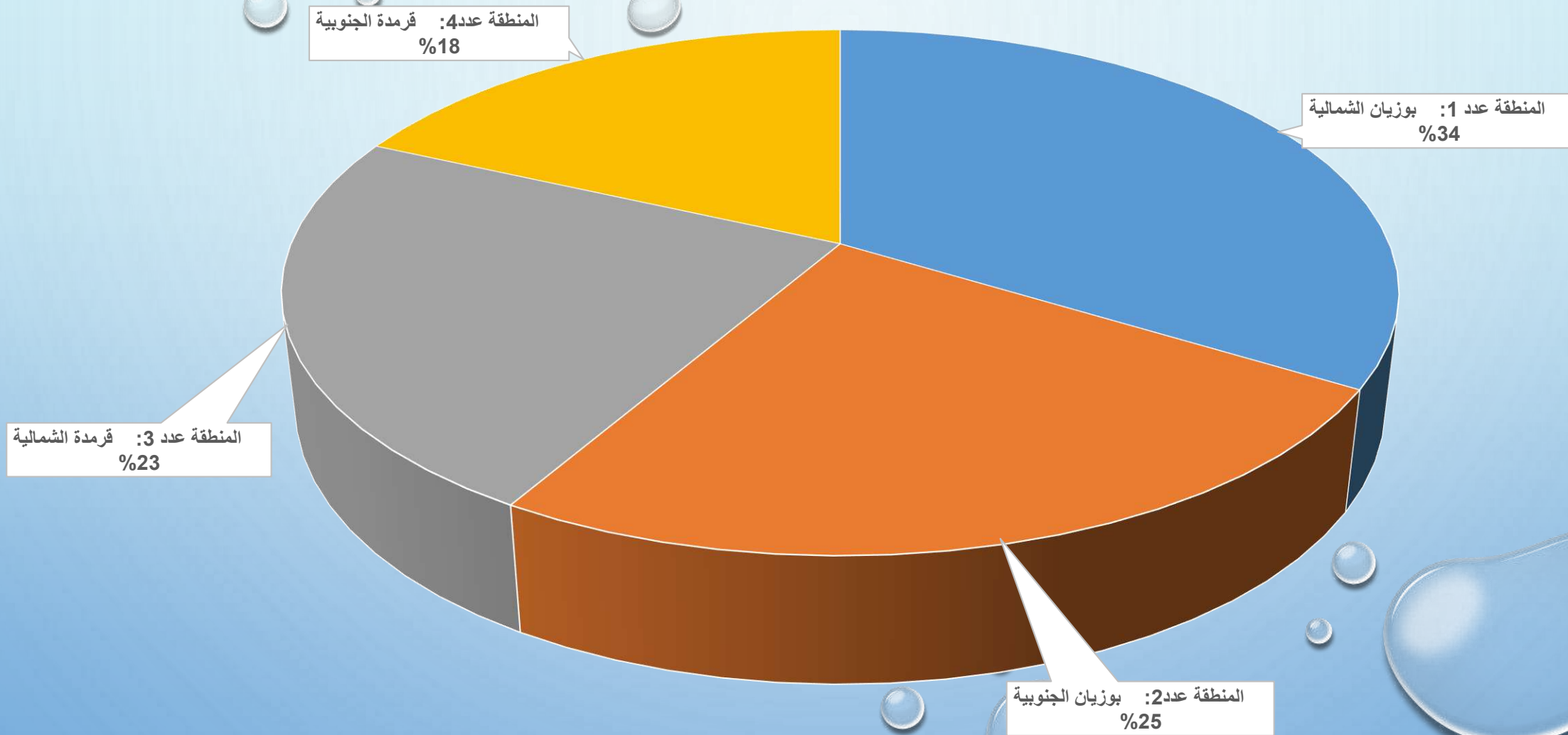
التطوير العمومي

المنطقة البلدية	المنطقة عدد4: قرمدة الجنوبية	المنطقة عدد 3: قرمدة الشمالية	المنطقة عدد2: بوزيان الجنوبية	المنطقة عدد 1: بوزيان الشمالية	البيان		
1410,00	241,50	347,40	401,70	419,40	هك	المساحة	
100,0	17,1	24,6	28,5	29,7	%		
40862	7290	10489	11290	11796	ساكن	عدد السكان (تعداد سنة 2014)	
100,0	17,8	25,7	27,6	28,9	%		
194				48	و	منطقة التدخل العقاري	العدد
				24,7	%		
	28	39	41	86	و	كامل المنطقة	
100,0	14,4	20,1	21,1	44,3	%		
2617				451	ف	منطقة التدخل العقاري	عدد الفوائيس
				17,2	%		
	407	560	629	1021	ف	قبل توزيع الطرقات الحدودية	كامل المنطقة
100,0	15,6	21,4	24,0	%	بعد توزيع الطرقات الحدودية		
2617	477	569	618	954	ف		
100,0	18,2	21,7	23,6	36,5	%		
11	3	4	4	0	عدد الانهج (و)	المشاريع المتواصلة بعنوان سنة 2020	
216	39	94	83	0	عدد الفوائيس (ف)		
2833				451	ف	منطقة التدخل العقاري	عدد الفوائيس
				15,9	%		
	446	654	712	1021	ف	قبل توزيع الطرقات الحدودية	كامل المنطقة
100,0	15,7	23,1	25,1	%	بعد توزيع الطرقات الحدودية		
2833	516	663	701	954	ف		
100,0	18,2	23,4	24,7	33,7	%		
96,5	97,1	98,2	94,6	96,5	%	جيدة	الحالة
0,0	0,0	0,0	0,0	0,0	%	متوسطة	
3,5	2,9	1,8	5,4	3,5	%	ردينة	

نسبة عدد الفوانيس مقارنة بنسبة مساحة المنطقة ونسبة عدد السكان



عدد الفوائيس %



المنطقة عدد4: قرمدة الجنوبية □ المنطقة عدد2: بوزيان الجنوبية □ المنطقة عدد3: قرمدة الشمالية □ المنطقة عدد1: بوزيان الشمالية

المشاريع المتواصلة

مشاريع التعبيد المتواصلة لسنة 2019

المقاوله المتعاقدة: شركة مقاولات حسن البقلوطي للأشغال العامة والبناء

الكلفة: 899.488,275 د تاريخ انطلاق الإنجاز: 02 فيفري 2020

مدة الإنجاز: 180 يوما النسبة الجمالية للإنجاز: 85 %

نسبة الإنجاز (%)	الطريق							العدد	المناطق
	مساحة المعبد المضافة (م ²)		العرض (م)		الطول (م)				
	الجمالية	الجزئية	المعبد	حرم الطريق	تعبيد جديد		تهئية		
					جمالي	جزئي			
100	4347	3120	6	10 - 12	674	520	0	2	منطقة عدد 1: بوزيان الشمالية
100		1227	6	8 - 10		154	303		
100	7902	4732	6	8 - 10	1168	773	94	2	منطقة عدد 2: بوزيان الجنوبية
85		3170	6	10		395	800		
100	1110	725	6	10 - 12	0	0	725	2	منطقة عدد 3: قرمدة الشمالية
100		385	6	10		0	385		
20	5046	3060	6	10	841	510	0	2	منطقة عدد 4: قرمدة الجنوبية
40		1986	6	10		331	0		
-	18405	18405	-	-	2683	2683	2307	8	المجموع
						4990			

مشاريع التعييد المتواصلة لسنة 2020

المقاوله المتعاقدة:

الكلفة: 2.625.000,000 د
(تقديرات)

تاريخ انطلاق الإنجاز:

النسبة الجمالية للانجاز: في مرحلة الدراسات

مدة الإنجاز:

مشاريع مهيكلة

نسبة الإنجاز (%)	الطريق							العدد	المناطق	
	مساحة المعبد المضافة (م ²)		العرض (م)		الطول (م)		الاسم			
	الجمالية	الجزئية	المعبد	حرم الطريق	تعبيد جديد					تهيئة
					جمالي	جزئي				
10300	5950		6	10	1650	950	250	نهج علي ابن ابي طالب	4	منطقة عدد 1: بوزيان الشمالية
	3450		6	10		550	150	نهج عمر ابن الخطاب		
	0		7	20		0	1140	شارع بوزيان من مفترق شارع الهادي شاكر الى نهج محمد يعيش		
	900		6	8		150	0	نهج علي النوري		
9360	2220		6	10	1865	370	0	نهج الحبيب الشعبوني	7	منطقة عدد 2: بوزيان الجنوبية
	5400		6	10		900	0	نهج محمد الجموسي وفروعه		
	0			8 - 10		330	0	زنقة الخضراوية		
	0		9	20		0	2230	شارع بوزيان من مفترق فيل فونتان الى شارع الهادي شاكر		
	1080		6	8		180	0	مدخل المدرسة الابتدائية مركز كمون		
	150		6	6		0	150	مدخل المدرسة الابتدائية مركز السلامي		
510		6	8 - 10	85	0	مدخل المدرسة الابتدائية بوزيان				

نسبة الإنجاز (%)	الطريق							العدد	المناطق	
	مساحة المعبد المضافة (م ²)		العرض (م)		الطول (م)		الاسم			
	الجزئية	الجمالية	المعبد	حرم الطريق	تعبيد جديد					تهيئة
					جمالي	جزئي				
	9430	1680	6	10	1530	280	0	2	منطقة عدد 3: قرمدة الشمالية	
		7750	6	10 - 12		1250	250			نهج أحمد مقديش نهج الصفا الرابط بين شارع الشهداء ونهجي الجمهورية والزيتونة
	7060	750	6	10	1070	50	450	3	منطقة عدد 4: قرمدة الجنوبية	
		1910	6	10		300	110			نهج محمد العذار نهجي أبو بكر عبد الكافي والريحان
		4400	6	8 - 12		720	80			نهج غرة ماي وربطه بشارع الطاهر كمون ونهج مصطفى الفاقي
—	36150	36150	—	—	6115	6115	4810	16	المجموع	
					10925		—			

مشاريع التزصيف المتواصلة لسنة 2020

المقاولة المتعاقدة:

تاريخ انطلاق الإنجاز:

الكلفة: 450.000,000 د (تقديرات)

النسبة الجمالية للإنجاز: تم الإعلان عن طلب العروض وفتح العروض مبرمج ليوم الإثنين 02 نوفمبر 2020

مدة الإنجاز: 150 يوما

نسبة الإنجاز (%)	الرصيف			الطريق			العدد	المناطق	
	مساحة الترصيف المضافة (م ²)		العرض (م)	الطول (م)	حرم الطريق (م)	الطول (م)			الاسم
	الجمالية	الجزئية							
0	0	0	0	0	0	0	0	منطقة عدد 1: بوزيان الشمالية	
10420	640	240	4	160	20	80	3	منطقة عدد 2: بوزيان الجنوبية	
	9540		1	240	8	120			
10220	1120	5000	2	560	10	280	3	منطقة عدد 3: قرمدة الشمالية	
	4100		2,5	2000	12	1000			
9380	600	1880	1	600	8 - 10	300	4	منطقة عدد 4: قرمدة الجنوبية	
	2400		2	940	10 - 12	470			
	4500		3	800	20	800			
	30020	30020	2,5	1800	20	900	10	المجموع	
				11920		6360			

مشاريع التنوير العمومي المتواصلة لسنة 2020

المقاوله المتعاقدة: شركة الانارة بوشعالة زهير

الكلفة: 184.102,800 د	تاريخ انطلاق الإنجاز: 08 أكتوبر 2020
مدة الإنجاز: 120 يوما	النسبة الجمليه للإنجاز: في مرحله إعداد أمثله الإنجاز

نسبة الإنجاز (%)	عدد النقاط الضوئية المضافة المضافة		الطريق				المناطق
			الجماليه	الجزئية	الاسم	العدد	
	حرم الطريق (م)	الطول (م)					
0	0	0	0	0	-	0	منطقة عدد 1: بوزيان الشمالية
83	83	10	10	370	نهج الحبيب الشعبوني	4	منطقة عدد 2: بوزيان الجنوبية
		27	10	900	نهج محمد الجموسي وفروعه		
		3	12	60	نهج متفرع عن شارع ابن سينا أمام مدرسة بوزيان		
		43	8 - 12	1500	زنقة الخضراوية		
94	94	60	10	2000	نهج المرابطين	4	منطقة عدد 3: قرمدة الشمالية
		15	8	470	مدخل السقا		
		12	10	370	نهج العلم		
		7	10 - 12	300	نهج يربط نهج فاس ونهج حمام الشط		
39	39	12	10	330	نهج حمودة شبشوب الرابط بين زنقة النخلة والكتاري	3	منطقة عدد 4: قرمدة الجنوبية
		13	10	410	نهج أبو بكر عبد الكافي والريحان		
		14	10	510	نهج محمد السماوي		
—	216	216	—	7220	—	11	المجموع

مشروع تأهيل سوق الزيتون بمجمع الأسواق بقرمودة "القسط الثاني"

محتوى المشروع: تغطية أماكن ربوض الشاحنات وعرض المنتج على طول حوالي

168 متر خطي بغطاء شفاف لمسح 1400 م².

كلفة المشروع: 301.248,500 د

مصادر التمويل:

تمويل ذاتي من البلدية بنسبة 100%

منفذ المشروع: الشركة العامة للبناء

تاريخ انطلاق الأشغال: 20 جانفي 2020

مدّة الإنجاز: 150 يوما

تقدم الأشغال : 100%.